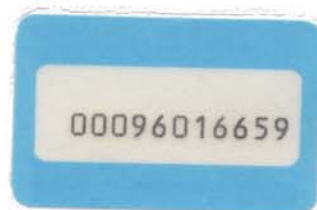




板宿山手より須磨区内をのぞむ  
(1月17日)



長田区総合庁舎から  
西方面をのぞむ  
(1月17日、長田区大道通)



陥没した道路、道路下は高速大開駅  
(1月19日、兵庫区水木通)



焼け野原となった市街地  
(1月18日、兵庫区)

メリケンパーク  
(1月18日、中央区)



崩壊した神戸市役所庁舎  
(左・1号館、右2号館)  
(1月18日、中央区加納町)

停電の中、行われる  
救護班全体ミーティング  
(1月19日、長田保健所)



救援医薬品集積センター  
産業貿易展示場(サンボーホール)  
(1月26日、中央区)

東灘保健所による住民健診  
(3月26日、東灘区本山第2小学校)





神戸港夜景（震災後初めて入港した日本丸、6月16日）