

図書館だより 第5号

H. 2. 5. 10

神戸大学附属図書館医学部分館

1. 図書館改築問題検討小委員会の開催状況について

平成元年度に発足しました図書館改築問題検討小委員会は平成元年12月11日に第1回目が、翌2年2月21日に第2回目が開催されました。

医学部分館における現状での問題点を把握し、主として施設面での解決を念頭に置きながら、他大学医学図書館の建築例を参考に具体的な面積（必要最小限度）の検討に入りました。

小委員会としては、平成2年11月までに検討を終え、図書館運営委員会に対しその結論を報告する予定です。

2. 新図書館員及関係者の紹介

平成2年1月1日以降、図書館員及関係者に次のとおり移動がありましたのでご紹介します。

分館長 山鳥 崇は平成2年3月31日付をもって再任されました。

分館事務責任者は前任者 坂元昌朗事務長が平成2年4月1日付をもって経営学部へ転出し、替って教養部より名村元一事務長が着任しました。

クワイ ノロ

情報技術掛 岩本愛子の退職に伴い、平成2年1月5日付をもって裏井律好が新しく採用されました。

2階カウンターで文献複写、相互貸借関係事務を担当します。

整理運用掛 荻野 壽の退職後、夜間閉館担当のスタッフが欠員となっておりますが、平成2年4月1日付をもって藤岡 剛が新しく採用されました。1階カウンターで閲覧、貸出関係事務を閉館時まで担当します。

3. 資料等の移動について

所蔵資料の増加に伴い、近く資料等の配置場所を全面的に移動します。当分の間、騒音・埃等でご迷惑をおかけしますが、ご協力をお願いします。

4. 館内での飲食について

最近、閲覧座席での飲食（コーヒー、ジュース、スナック菓子等）が目立って増加しつつあります。飲食しながらの学習は現代の風潮かも知れませんが、図書館では資料の汚損、隣席への迷惑につながりますので、絶対に止めて下さい。若し、飲食したい場合は1階ブラウジングルームをご利用下さい。

5. 平成元年度 図書館備付学生用図書一覧

Anderson's Pathology. 9th ed. Vol.1-2	Wiley.
Autonomic Function in Human Physiology.	Springer.
Cell Shape, Determinants, Regulation and Regulatory Role.	Academic P.
Computed Body Tomography with MRI Correlation. 2nd ed.	Raven P.
Concepts of Human Anatomy and Physiology. 2nd ed.	Wm.C.Brown.
Diagnostic Pathology of Parasitic Infections with Clinical Correlations.	Lea & Febiger.
Gray's Anatomy. 37th ed.	Churchill Livingstone.
Immunopathology of the Skin. 3rd ed.	Wiley.
The Mediastinum.	Springer.
The Metabolic Basis of Inherited Disease. Vol.1-2	McGraw-Hill.
Reproductive Endocrinology. 2nd ed.	Saunders.
The Retina; an Approachable Part of the Brain.	Harvard Univ.P.
Robbins Pathologic Basis of Disease. 4th ed.	Saunders.
Textbook of Biochemistry with Clinical Correlations.	Wiley.
Textbook of Dermatology 4th ed. Vol.1-3	Blackwell.
Vascular Surgery. 3rd ed. Vol.1-2	Saunders.
Vascular Surgery.	Springer.
Zinsser Microbiology. 19th ed. Vol.1-2	Mosby.
疫学マニュアル	南山堂
外科病理学	文光堂
現代労働衛生ハンドブック	労働科学研究所
岩波講座 分子生物科学 既刊分	岩波書店
人体組織学概説 -運動器-	朝倉書店
肩 -その機能と臨床- 第2版	医学書院
公衆衛生マニュアル	南山堂
脳神経外科学	金芳堂
臨床眼科学カラーアトラス	西村書店
臨床のための法医学	南江堂
シリーズ 分子生物学の進歩 既刊分	丸善
新基礎法医学 -医事法-	南江堂
消化器外科病理学	医学書院
症例で学ぶ産婦人科学	中外医学社
手の外科の実際 改訂第6版	南江堂
ウォアラ膝	南江堂

A. 神戸大学附属図書館の案内

神戸大学には次のような図書館があり神戸大学の教職員及び学生はだれでも利用できます。

- ① 場所 ② 蔵書の傾向 ③ 蔵書数 (S. 62年度末現在)
④ 特色 ⑤ 開館時間 ⑥ 利用についての問合せ内線電話番号
の順に各館をご案内します。目的に応じてお気軽にご利用下さい。

(1) 人文・社会科学系図書館

- ① 六甲台町2、法学・経済・経営学部キャンパスの中央
② 主として法学、経済学、経営学を中心に社会科学全般
③ 886,000冊
④ 全国共同利用機関としての人文・社会科学系外国雑誌センターを併設
⑤ 平日：午前9時～午後8時 土曜日：午前9時～午後5時 (休業期間を除く)
⑥ 81-3819

(2) 自然科学系図書館

- ① 六甲台町1、本部事務局庁舎南側、総合情報処理センターに隣接
② 主として工学、理学、農学を中心に自然科学全般
③ 316,000冊
④ 総合情報処理センターとの連携で学術情報サービスの中心的存在
自然科学系雑誌を完全集中配置して効率的な運営に努力
⑤ 平日：午前9時～午後8時 土曜日：午前9時～午後5時 (休業期間を除く)
⑥ 81-2920

(3) 人文科学系分室

- ① 六甲台町1、文学部学舎東側に隣接
② 主として哲学、歴史学、文学を中心に人文科学全般
③ 168,000冊
④ 人文・社会科学系から人文科学を切り離し、分室として運営している図書館
⑤ 平日：午前9時～午後5時 土曜日：午前9時～午後0時30分
⑥ 81-4022

(4) 教育学部分館

- ① 鶴甲3丁目、教育学部学舎2階部分に併設
② 各分野に亘る学術専門書、とりわけ心理学、教育衛生学、保健体育学など医学に
関連した蔵書も多少
③ 218,000冊
④ 兵庫県関係郷土資料の蒐集に努力
⑤ 平日：午前9時～午後5時 土曜日：午前9時～正午
⑥ 81-7024

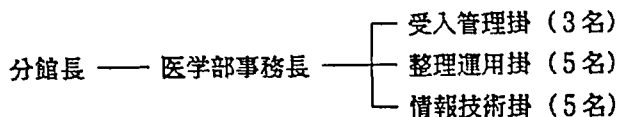
(6) 教養部分館

- ① 鶴甲1丁目、教養部学舎A棟2階部分に併設
② 全分野に亘る一般教養図書
③ 360,000冊
④ 比較的規模の大きい研究機能をもった学習図書館
⑤ 月・水・金：午前9時～午後7時30分
火・木 ：午前9時～午後5時 土曜日：午前9時～午後0時30分
⑥ 81-6027

B. 附属図書館医学部分館の案内

第1号に引き続いて神戸大学附属図書館案内のうち、附属図書館医学部分館をご案内します。

(1) 機構と構成員は次のとおりです。



図書館運営委員会

規程上の委員会ではありませんが、年度毎に各講座から1名選出され、予算・決算をはじめ図書館運営のための基本事項の審議の他、図書館に関するあらゆる意見を各講座から集約することを目的として組織されています。より有効な図書館運営を図るため早い機会に規程に則った委員会として機能することが望まれます。

図書選定委員会

図書館運営委員のうち、基礎講座の生理系、病理系及び社会医学系から各1名、臨床講座の内科系及び外科系から各1名、合計5名を分館長が推薦し、図書館運営委員会で承認を求めて組織されます。

図書館備付の図書館資料について選定作業を行います。

学生図書委員（1名）

学生経費で購入する学生用図書の選定に当たって各講座間の連絡・調整を行っています。

(2) 分館における掛とその役割

こんなときにはこの掛をおたずね下さい。

○ 受入管理掛（内線3101）

- * 図書、雑誌を購入するとき
- * 図書、雑誌を寄贈するとき
- * 雑誌（購入・寄贈・交換）の到着状況が知りたいとき
- * 雑誌等を製本するとき
- * 図書館に備付を希望する図書、雑誌があるとき
- * 図書館運営委員会、図書選定委員会等について知りたいとき
- * 図書館に関する統計について知りたいとき
- * 図書館関係の予算・決算について知りたいとき
- * その他図書館に対する意見、要望等があるとき

○ 整理運用掛（内線3102）

- * 図書、雑誌の整理状況について知りたいとき
- * 図書、雑誌の貸出状況について知りたいとき
- * 図書、雑誌の所蔵状況について知りたいとき
- * オンライン文献検索をしたいとき
- * レファレンスワーク（参考調査）による助力を必要とするとき
- * 集会室を利用したいとき
- * 入館者の呼出をしたいとき
- * 図書館利用の仕方について知りたいとき

○ 情報技術掛（内線3103-3105）

- * 図書館内で文献複写をしたいとき
- * 他学部図書館、他大学図書館へ文献複写を依頼したいとき
- * 講義資料、実習書、試験問題等大量に複製をしたいとき
- * 教育・研究用スライド、ポジフィルムの制作が必要なとき