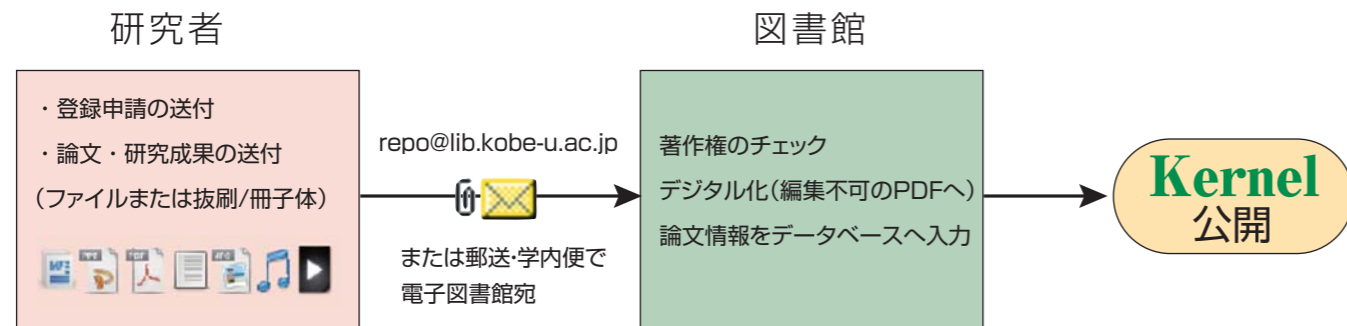


登録について

登録から公開まで



登録できる資料

- 学術雑誌掲載論文、紀要論文、博士学位論文、図書、データベース、教材、ソフトウェア、その他公開可能な教育・研究成果。

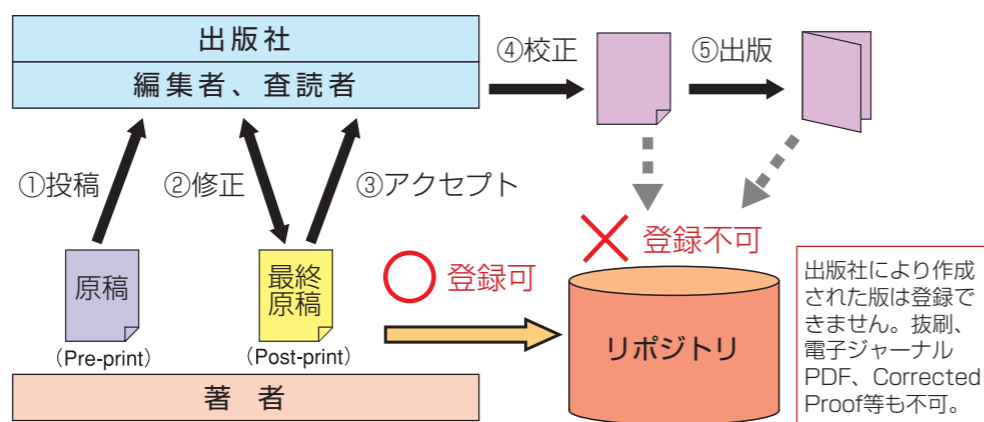
登録できる人

- 神戸大学に在籍、又は在籍した教職員（非常勤職員を含む）。
- 神戸大学大学院博士課程（前期課程を除く）に在籍、又は在籍した大学院生及び研究生。
- その他、附属図書館長が認めた者。

著作権に関する留意点

- 雑誌などに掲載された論文のリポジトリでの公開条件は、発行元である出版社・学会によって異なります。発行元の公開条件は図書館が調査します。
- 海外の学術出版社の多くは、著者自身による著者最終原稿版の一般公開を許可しています。
- 共著者がいらっしゃる場合は事前にそれぞれの許諾を得てください。

著者最終原稿版とは



資料送付先・問合せ先

657-8501 神戸市灘区六甲台町2-1 神戸大学附属図書館 電子図書館係 (社会科学系図書館内)
TEL:078-803-7333 FAX:078-803-7336 email:repo@lib.kobe-u.ac.jp http://www.lib.kobe-u.ac.jp/kernel/

神戸大学 学術成果リポジトリ Kernel

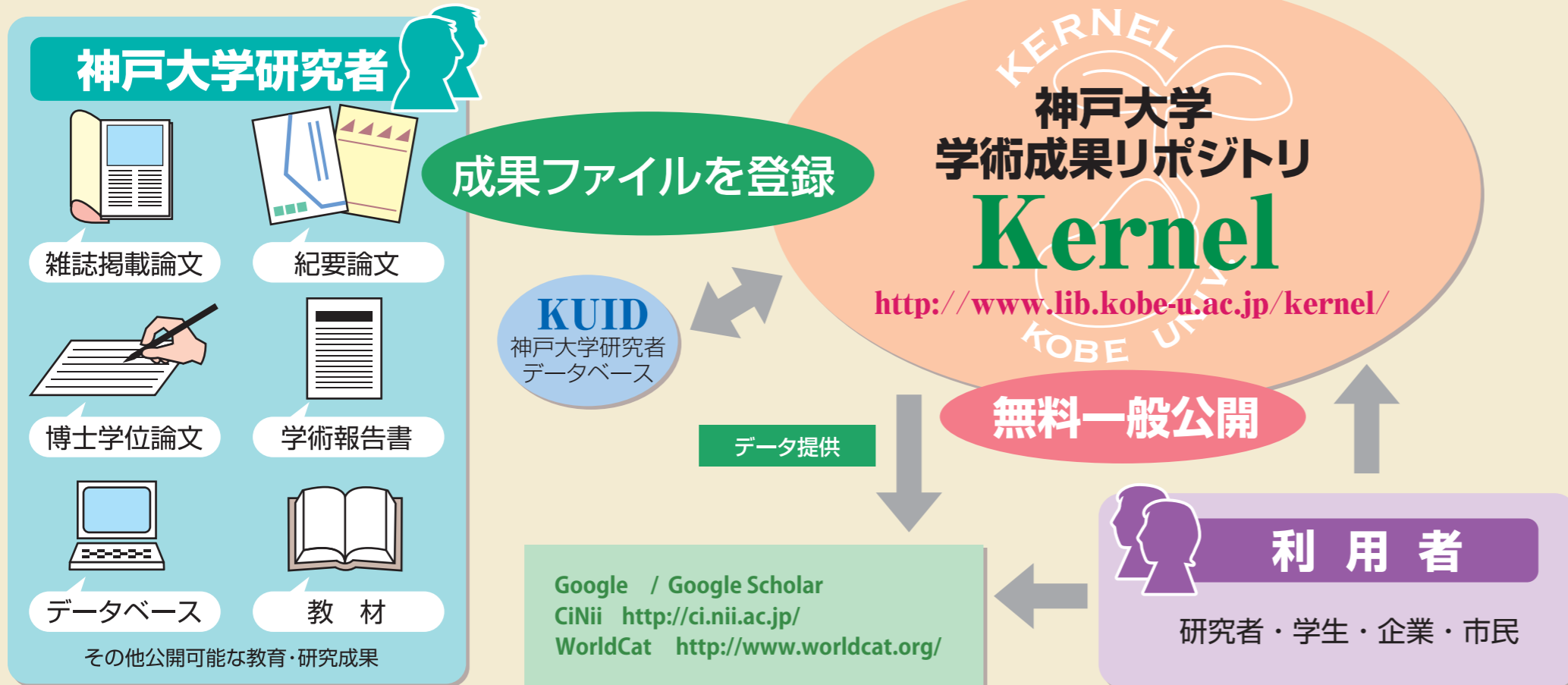


神戸大学学術成果リポジトリKernelは、神戸大学の学術成果を集積し保存・公開することを目的とした電子的アーカイブです。神戸大学の教育・学術研究の核になり、ここに集まる様々な成果＝種から更なる研究が芽生え、成果として実ることを願い、果実の核を意味する「Kernel」から命名されました。

<http://www.lib.kobe-u.ac.jp/kernel/>

神戸大学

Kernel で広がる学術コミュニケーション



Kernelから学術成果を公開するメリット

- ◆研究者にとって
 - 研究成果の可視性向上
 - 研究成果の被引用率アップの可能性
 - 研究成果の恒久的保存・管理

- ◆大学にとって
 - 神戸大学の研究・教育活動の公開
 - 神戸大学ブランドのイメージ向上
 - 研究機関としての説明責任・社会貢献

- ◆利用者にとって
 - 神戸大学研究成果への容易なアクセス
 - 神戸大学の研究活動・研究動向の把握
 - 研究成果を基にした更なる研究の発展

世界に広がる機関リポジトリ Over 1700

<http://www.opendoar.org/> より。日本の数値はJAIROによる。(2010.8現在)



Kernel を利用している研究者の声



石川 雅紀
経済学研究科教授

『日本包装学会誌』に投稿したレビュー論文「日本の容器包装産業のトレンドと展望」が、Kernelの学術論文1,000件目の登録となりました。この他に、公開講座「神戸大学最前線」でNPO法人「ごみじゃぱん」の活動を紹介した際の講義テキスト（「ごみ減装（へらそう）ショッピング：ごみじゃぱんの挑戦」）も掲載していますので、どうぞご覧下さい。



松田 毅
人文学研究科教授

「倫理創成プロジェクト」の紀要、『21世紀倫理創成研究』では、分野横断的の主題、先端的課題に関する研究成果を掲載しています。個人的には、2005年のクボタ・ショック以後のアスベスト問題への取り組みに関連して、多くの方にご寄稿をいただき、自身の研究成果を努めて公表してきました。通してお読みいただければ幸いです。

Kernelによる 紀要・博士学位論文の公開

日本で最初に創刊された経済学・経営学の学術雑誌『国民経済雑誌』や、ダウンロード上位を占める「神戸大学大学院人間発達環境学研究科研究紀要」も公開中。



Kernel公開論文のアクセス数増加

